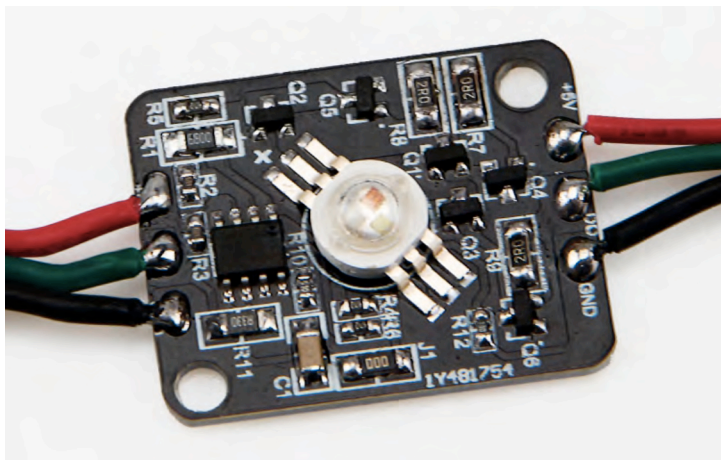


# Sehr helle SPI RGB LED auf einer Aluminium Platte



## ◆ Produktbeschreibung:

Dies ist eine superhelle RGB-LED, die auf der Rückseite einer Aluminiumplatte ohne 3M-Kleber montiert ist, und die auf einer beliebigen Platte zur Wärmeableitung installiert werden kann. 2 M3-Montagebohrungen auf jeder Aluplatte. IC WS2811-Steuerung, funktioniert mit jeder SPI-Steuerung.



## ◆ Produkt Datenblatt

Artikelnummer	L017	Leuchtdichte / LED	R:10 G:33 B:5 lm
Betriebsspannung	DC5V	Ra	/
Power pro Stück	3 Watt	Abstrahlwinkel	140°
		Maße (mm)	35 * 25mm
		IP Rate	IP20
Farbe	RGB	Betriebstemperatur	-25 ~ 50 °C
		LEDs pro IC	1
IC Typ	WS2811		
		Netto Gewicht / Stück	0,01 kg

## ◆ Produktmaße (Einheit : mm)

